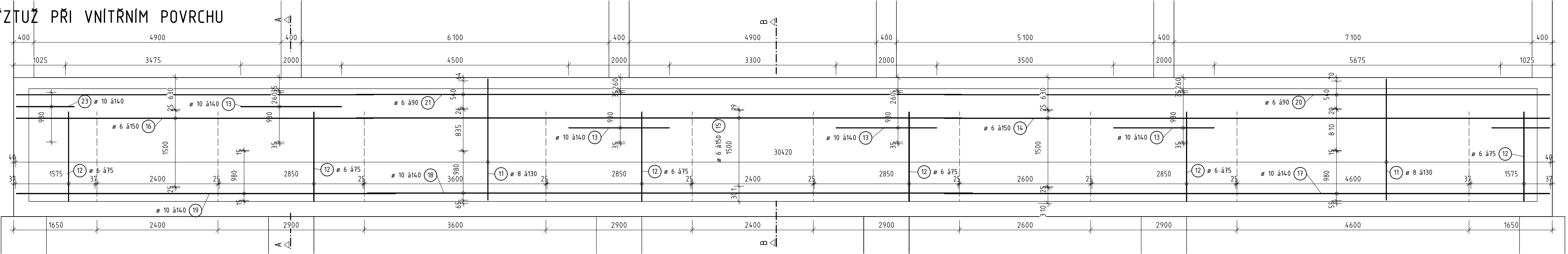
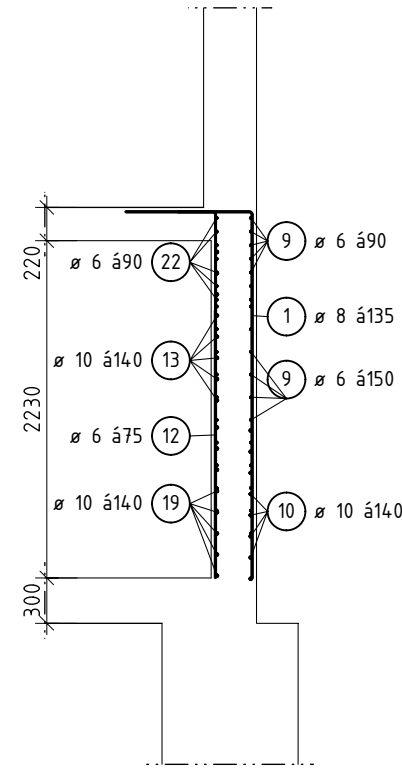


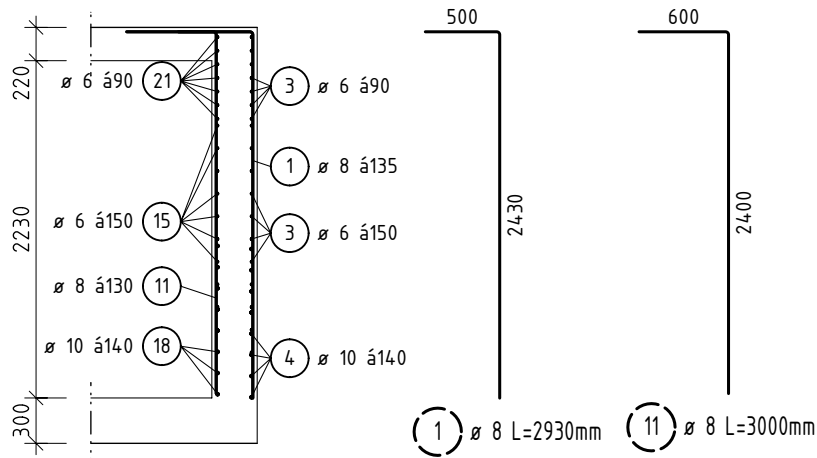
VÝZTUŽ PŘI VNITŘNÍM POVRCHU



ŘEZ A-A




ŘEZ B-B



VÝKAZ VÝZTUŽE

č.	Φ	délka [m]	počet kusů celkem	délka celkem [m]		
				10505		
				R6	R8	R10
11	R8	3,00	235		705,00	
12	R6	1,77	200	354,00		
13	R10	2,00	32			64,00
14	R6	12,00	11	132,00		
15	R6	12,00	11	132,00		
16	R6	7,08	11	77,88		
17	R10	12,00	8			96,00
18	R10	12,00	8			96,00
19	R10	7,52	8			60,16
20	R6	12,00	7	84,00		
21	R6	12,00	7	84,00		
22	R6	7,08	7	49,56		
23	R10	1,15	8			9,20
24	R10	1,15	8			9,20
celkem	m (m²)			913,44	705,00	334,56
	kg/m (kg/m²)			0,222	0,395	0,616
	kg			202,78	278,48	206,09
	kg			687,35		

BETON C25/30 - XC1
KONSISTENCE ČERSTVÉHO BETONU S2-S2
NAVRŽENO DLE ČSN EN 1992-1-1, ČSN EN 206-1-23, ČSN 73 1201
KRYTÍ 25MM
OCEL B500B
UVEDENÉ DÉLKY SE VZTAHUJÍ K VNĚJŠÍMU LÍCI PRUTU

DIPLOMOVÁ PRÁCE			 VYSOKÉ UČENÍ TECHNICKÉ V BRNĚ FAKULTA STAVEBNÍ ÚSTAV BETONOVÝCH A ŽELEZNÝCH KONSTRUKCÍ	
VYPRACOVAL:	Bc. Juraj Kurpel			
VED.DIPL.PRÁCE:	doc. Ing. Ladislav Klusáček, CSc.			
STAVBA:			FORMAT	2xA4
NÁVRH BETONOVÉ KONSTRUKCE POZEMNÍ STAVBY			DATUM	01/2016
VÝKRES:			MĚŘÍTKO	Č.VÝKRESU
VÝZTUŽ PŘI VNITŘNÍM OKRAJI, STĚNA SN1			1:50	38